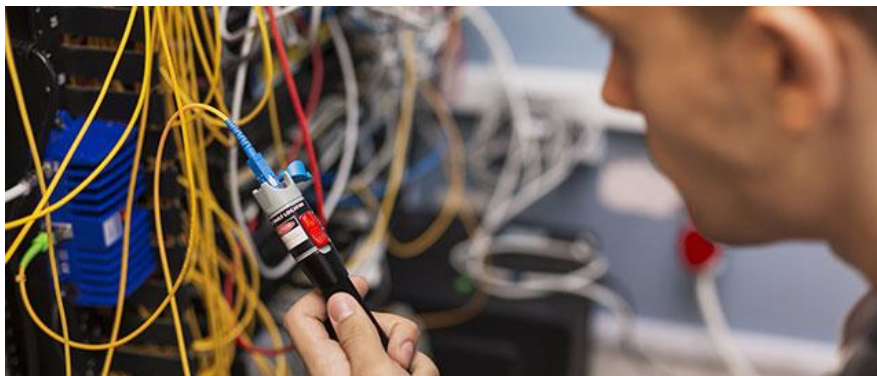


## LA GESTION DES RISQUES LIES AUX EQUIPEMENTS DE BUREAU



*La sécurité au travail est un aspect fondamental pour assurer le bien-être des employés et maintenir une productivité optimale. Parmi les divers aspects de la sécurité en entreprise, la gestion des risques liés aux équipements de bureau est cruciale. Quels sont les dangers potentiels et comment peut-on les minimiser ?*

### Identification des risques

#### Électricité

L'électricité représente un danger potentiel important dans les environnements de bureau. Les risques comprennent les **courts-circuits**, les **surcharges électriques**, et les **électrocutions**. Les équipements mal entretenus ou défectueux peuvent provoquer des **incendies** ou des **chocs électriques**. De plus, l'utilisation excessive de **rallonges électriques** et de **multiprises** peut entraîner des **surcharges** et augmenter le **risque d'incendie**.

#### Mobilier

Le **mobilier de bureau**, bien que souvent négligé en termes de risques, peut également présenter des dangers. Les **chaises de bureau non ergonomiques** peuvent causer des **troubles musculo-squelettiques (TMS)** tels que des douleurs au dos, au cou et aux épaules. Les bureaux mal ajustés peuvent entraîner une **mauvaise posture**, exacerbant ces problèmes. En outre, les meubles instables ou mal assemblés peuvent **tomber** et provoquer des **blessures**.

## Matériel informatique

Le **matériel informatique**, y compris les **ordinateurs**, les **imprimantes** et autres **périphériques**, peut également présenter des risques. Les **câbles mal rangés** ou en **désordre** peuvent causer des **chutes**. Les **équipements qui surchauffent**, en raison d'une **mauvaise ventilation** ou d'un **entretien insuffisant**, peuvent être des **sources potentielles d'incendie**. De plus, une **utilisation prolongée des écrans** sans pauses adéquates peut provoquer une **fatigue oculaire** et des **maux de tête**.

## Stratégies pour minimiser les risques et assurer la sécurité

### Évaluation et entretien réguliers

Une évaluation régulière des **équipements électriques** et **informatiques** est essentielle pour identifier et corriger les dangers potentiels. Cela inclut des **inspections visuelles des câbles**, des **prises** et des **équipements** pour détecter des **signes d'usure** ou de **dommage**. Il est également important de tester régulièrement les **dispositifs de sécurité** tels que les **disjoncteurs** et les **alarmes incendie**.

### Ergonomie du poste de travail

L'**ergonomie** joue un rôle clé dans la **prévention des TMS**. Les employeurs doivent veiller à ce que les **postes de travail** soient **ajustables** et **adaptés aux besoins individuels des employés**. Cela inclut des **chaises ergonomiques**, des **bureaux à hauteur réglable**, et des **supports pour les écrans d'ordinateur**. **Former les employés à adopter des postures correctes** et à prendre des **pauses régulières pour s'étirer** peut également réduire les risques.

### Gestion des câbles

Pour éviter les **chutes** et les **trébuchements**, une **gestion efficace des câbles est nécessaire**. Les câbles doivent être **rangés de manière ordonnée**, soit à l'aide de **goulotte**, soit en les **fixant sous les bureaux**. L'utilisation de **solutions sans fil**, lorsque cela est possible, peut également réduire le nombre de câbles présents dans les espaces de travail.

### Formation et sensibilisation

La **formation des employés sur les bonnes pratiques en matière de sécurité est cruciale**. Cela inclut des **informations sur la manière d'utiliser correctement les équipements**, l'importance de **signaler immédiatement les problèmes** et les **procédures d'urgence en cas d'incident**. Des sessions de sensibilisation régulières peuvent aider à maintenir une **culture de sécurité** au sein de l'entreprise.

### Utilisation de matériel certifié

Assurer que tous les équipements électriques et informatiques utilisés au bureau soient conformes aux **normes de sécurité en vigueur** est fondamental. L'**achat de matériel certifié et de qualité réduit les risques d'incidents liés à des équipements défectueux ou de mauvaise qualité**.

La gestion des risques liés aux équipements de bureau nécessite une **approche proactive et continue**. En identifiant les dangers potentiels et en mettant en place des stratégies pour les minimiser, les entreprises peuvent créer un **environnement de travail sûr et productif** pour leurs employés. La sécurité au bureau ne doit jamais être compromise, et une attention constante à ces aspects contribue à protéger la **santé** et le **bien-être** de tous.