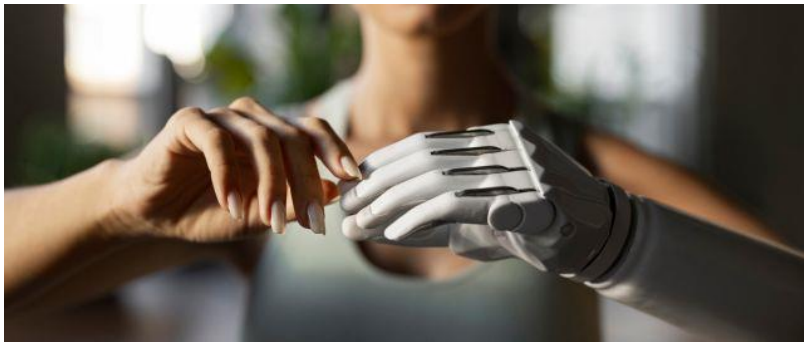


UNE BROCHURE POUR DECRYPTER LES « 10 IDEES REÇUES SUR LES EXOSQUELETES »



L'Institut national de recherche et de sécurité (INRS) a élaboré une brochure pour aider les chefs d'entreprise à comprendre le fonctionnement des exosquelettes et les effets qu'ils peuvent avoir sur leurs organisations de travail.

En réponse aux **contraintes physiques** et, plus particulièrement, aux **troubles musculosquelettiques (TMS)** rencontrés par les salariés au cours de leurs activités professionnelles, de plus en plus de dirigeants envisagent de s'équiper en **exosquelettes**.

Structure métallique ou textile, un exosquelette apporte une **assistance physique** à celui qui le porte. Il permet de **compenser un effort physique** ou, au contraire, d'**apporter des capacités motrices supplémentaires**. Pour que l'utilisation d'un tel dispositif soit efficace et adaptée aux besoins d'une entreprise, il est indispensable d'en comprendre pleinement ses **spécificités**. Pour cela, l'**INRS** a rédigé une **brochure** visant à **décrypter les 10 idées reçues les plus courantes sur les exosquelettes**.

- « Les exosquelettes sont tous des robots »,
- « Les exosquelettes sont la solution contre les risques de troubles musculosquelettiques »,
- « Les exosquelettes limitent les efforts physiques »,
- « Les exosquelettes augmentent la force du salarié »,
- « Les exosquelettes conviennent à tous les salariés »,
- « Les exosquelettes ne présentent aucun risque pour les salariés »,
- « Les exosquelettes sont adaptés à toutes les situations de travail »,
- « Les exosquelettes sont immédiatement utilisables en situation de travail »,
- « Les exosquelettes améliorent la productivité »,
- « Les exosquelettes sont des équipements de protection individuelle ».

Synthétiques, les explications proposées apporteront à coup sûr des éclaircissements aux potentiels futurs acquéreurs d'exosquelettes. [Le guide est téléchargeable gratuitement sur le site de l'INRS.](#)