

¼ d'heure sécurité 2023 : votre programme prêt à l'emploi



Janvier 2023

Marie Dayot de Paëpe, consultante
Préventeur Santé-Sécurité-Environnement-Radioprotection



TISSOT
éditions

Bonne pratique à adopter : mettre en place des sensibilisations régulières sur les risques professionnels, la santé et la sécurité au travail, voire certaines en lien avec les impacts environnementaux de l'entreprise.

Vous ambitionnez d'animer des 1/4 d'heure ou causeries sécurité chaque mois... mais craignez de ne pas tenir le rythme par manque de temps ou d'inspiration pour renouveler les thèmes ?

Votre programmation devra être cohérente, tenir compte de la spécificité des activités de l'entreprise, des risques évalués mais également de l'accidentologie et de l'actualité en santé sécurité au travail. Pas si simple...

Les Éditions Tissot vous ont concocté un calendrier annuel, avec des suggestions de thèmes pour chaque mois : une programmation « prête à l'emploi », équilibrée et adaptée à la saisonnalité des risques. Vous pourrez les utiliser telles quelles ou vous servir du calendrier comme d'une base en l'ajustant, à partir des variantes proposées, pour le rendre parfaitement cohérent avec votre démarche de prévention.



L'astuce de notre consultante

Vous aimeriez être un peu original(e) cette année ? Dans votre programmation annuelle, laissez un mois « vierge » et proposez aux salariés de choisir eux-mêmes un thème, selon leurs envies et besoins... Qui sait, peut-être l'un d'entre eux se portera même volontaire pour l'animer !

Risques liés aux addictions Substances psychoactives



De nombreuses entreprises organisent des moments de convivialité au cours desquelles elles partagent aussi les enjeux et challenges de la nouvelle année.

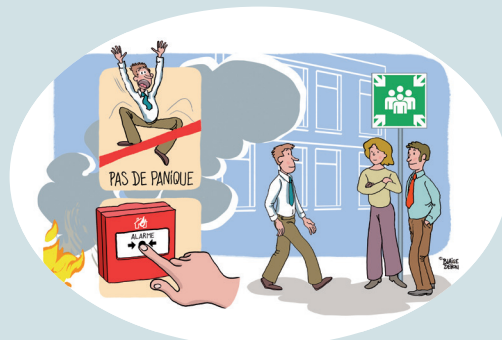
Que la consommation de boissons alcoolisées soit autorisée ou non, c'est l'occasion d'aborder le sujet de la consommation responsable d'alcool (c'est d'ailleurs le principe de la 5^e édition de « Janvier sobre » 2023) et des autres substances psychoactives.

Il peut être utile de rappeler le rôle du service de prévention et de santé au travail dans le conseil et l'orientation des salariés rencontrant des difficultés... et souhaitant prendre de bonnes résolutions en ce début d'année.

Pour vous aider

- > Vous avez dit « psychoactives » ?
- > J'alerte et j'interpelle avec bienveillance
- > Mon suivi médical et mes visites de prévention

Risque incendie Conduite à tenir en cas d'accident Droit d'alerte et droit de retrait



Le risque incendie concerne toutes les entreprises. C'est pourquoi il est pertinent de faire au moins un quart d'heure annuel sur ce thème, ou, pour varier d'une année à l'autre, sur la conduite à tenir en cas d'accident. Ces deux points font partie des éléments obligatoires de « l'accueil sécurité ».


Profitez-en pour introduire la notion de droits et devoirs du salarié vis-à-vis de sa santé, de sa sécurité et de celles de ses collègues.

Pour vous aider

- Rappel des fondamentaux :
- > Un blessé !
 - > Au feu !
 - > Je dis STOP : droit d'alerte et de retrait

Risques liés au bruit



 **9 mars**

26^e édition de la Journée nationale de l'audition

journee-audition.org/

L'opportunité de parler du bruit et de ses effets sur la santé, incluant son impact sur la concentration. Si certains salariés travaillent en open space, vous pouvez également aborder les enjeux et bonnes pratiques pour préserver une bonne qualité de vie au travail dans ces locaux.

Pour vous aider

- > Je me protège du bruit
- > Je travaille en open space

Chasse aux risques Évaluation des risques et Document unique Chantier 5S et grand ménage printannier



Pâques approche... proposez une chasse aux risques et une pêche aux bonnes idées ! Organisez-la en grandeur nature (1 risque identifié = 1 œuf en chocolat gagné), ou à partir d'un support dessiné.

La saison permet aussi d'envisager de « chasser » le désordre et la saleté en présentant les grands principes d'une démarche 5S ou d'un grand ménage de printemps.

Pour vous aider

- > Planche « Chasse aux risques dessinée »
- > Ma perception des risques
- > On organise un chantier 5S (à venir)

Risques routiers




 du 22 au 26 mai

Journées de la sécurité routière au travail

Le risque routier concerne toutes les entreprises et reste la principale cause des accidents mortels au travail. De nombreux outils d'animation sont mis à disposition !

www.securite-routiere.gouv.fr

 Pour vous aider


- > Vigilant au volant
- > Je me gare sur notre parking

Prendre soin de ses mains
ou de ses yeux
Pourquoi porter
des chaussures ou
une casquette de sécurité ?



Faites un focus sur un type de lésion à l'origine de plusieurs accidents de travail ou de nombreuses situations dangereuses dans l'entreprise : mains, yeux, cervicales, pieds, tête... à vous de le déterminer selon les risques présents chez vous.

Le message : des solutions existent pour protéger ces organes sensibles. Les EPI... mais pas seulement !

 Pour vous aider

- > Mon gant me protège-t-il ?
- > Je fais attention à mes yeux
- > Je porte mes EPI ?
- > Je porte un casque ou une casquette de sécurité (à venir)

Risques liés à la chaleur
Risques liés à l'accueil
d'intérimaires ou
de contrats courts



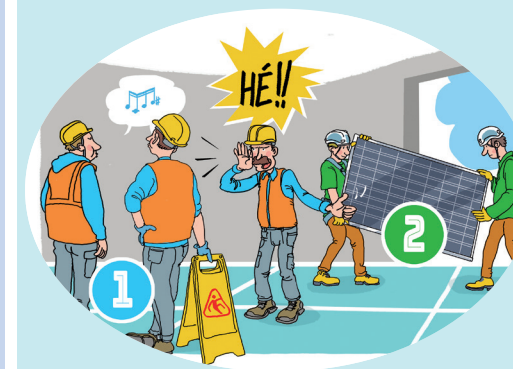
Les températures augmentent, certains partent en congé...

On accueille des jobs d'été et des intérimaires.

 Pour vous aider

- > Je travaille par fortes chaleurs en été
- > Accueillir un intérimaire, un stagiaire, un apprenti


Risques liés à l'intervention
d'entreprises extérieures
Balisage et signalisation



L'heure des maintenances annuelles, voire des grands ménages, a sonné.

Et quoi qu'il en soit, toutes les entreprises accueillent au cours de l'année des entreprises extérieures !

La coactivité nécessite de savoir baliser une zone d'opération et décrypter les risques signalés. Deux sujets directement en lien avec l'identification des situations dangereuses.

 Pour vous aider

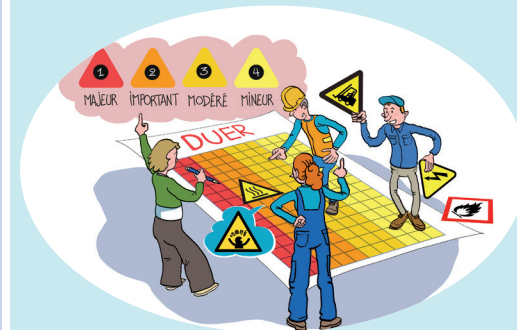
- > Une entreprise extérieure intervient chez nous
- > Je balise une zone à risque
- > Je décrypte la signalisation de sécurité

Trajets piétons ou à vélo
Télétravail

Santé mentale
Risques psychosociaux

Risques liés au froid
Circulation extérieure
Déplacements
domicile-travail pour
les piétons et cyclistes,
conduite hivernale

Culture de prévention,
culture de sécurité
Programme annuel
de prévention



 **Dès le 18 septembre**

La semaine européenne du développement durable (SEDD)

L'occasion d'aborder les risques liés aux trajets domicile-travail ou au télétravail si vous l'avez mis en place. C'est une mesure de réduction des GES... mais il présente quelques risques spécifiques.

 **10 octobre**

Journée mondiale de la santé mentale


L'occasion d'aborder la notion des risques psychosociaux et des dispositifs existants pour les prévenir dans l'entreprise.

Les températures s'abaissent, la pluie et le brouillard sont plus fréquents, il fait nuit plus tôt... Abordez les risques hivernaux spécifiques et ceux liés à la circulation et aux déplacements sur site (cheminements extérieurs et intérieurs).


Décembre peut être l'opportunité de dresser un bilan de l'année en matière de santé-sécurité au travail et d'aborder la notion de culture de sécurité de l'entreprise, en l'auto-évaluant. Mettez l'accent sur le document au cœur de votre démarche de prévention, celui qui recense tous les risques professionnels : le DUER.

 **Pour vous aider**


- > Je viens travailler à vélo
- > Je télétravaille

 **Pour vous aider**

- > Mon collègue n'a pas l'air bien
- > Vous avez dit « RPS » ?
(à venir)

 **Pour vous aider**

- > Je travaille en conditions hivernales
- > Je circule à pied ou dans les escaliers
- > Je conduis en hiver
(à venir)

 **Pour vous aider**

- > Ma perception des risques et de la sécurité
- > J'alerte et j'interpelle avec bienveillance
- > Vous avez dit « Document Unique » ?

Utilisation du téléphone et des outils connectés



À savoir

Du manque de vigilance lié à l'utilisation d'un téléphone portable à la question de l'impact sur la santé des ondes électromagnétiques, le sujet de l'utilisation des outils connectés concerne toutes les entreprises.

C'est d'ailleurs le thème de l'édition 2023-25 de la campagne « Lieux de travail sains » EU-OSHA pour sensibiliser à l'incidence des nouvelles technologies numériques au travail.

Pour vous aider

- > Je travaille connecté
- > Je téléphone en sécurité

Lombalgies

Manutentions manuelles Utilisation de transpalettes Réception de petits colis



Les lombalgies et les TMS sont parmi les atteintes professionnelles les plus fréquentes à la santé.

En lien avec les manutentions manuelles, les gestes ou les postures contraintes elles concernent de nombreux travailleurs.

Pour vous aider

- > Je manutentionne des charges
- > Je prends soin de mon dos
- > J'ouvre un carton
- > J'utilise un transpalette
- > J'effectue des gestes contraints ou répétitifs

Risques chimiques Qualité de l'air intérieur



1 salarié sur 3 en France est exposé à un ou plusieurs produits chimiques dangereux et 1 sur 10 à un CMR.

Qu'ils soient émis lors de vos processus ou liés aux consommables utilisés en production, ces produits chimiques sont un risque qui concerne une majorité d'entreprises.

En juillet 2023, l'entrée en vigueur de nouvelles VLEP pour les poussières non spécifiques va mettre sur la table le sujet de la qualité de l'air dans les locaux de travail.

Pour vous aider

- > J'ai des produits chimiques dans mon placard
- > Je change ma cartouche filtrante
- > J'ajuste mon masque ou il ne sert à rien
- > Je respire un air de qualité (à venir)

Vous n'êtes pas convaincus par ces opportunités ou elles ne fonctionnent pas dans votre entreprise ?

Voici quelques variantes complémentaires pour construire votre programme annuel avec des thématiques qui se retrouvent dans de nombreuses entreprises.

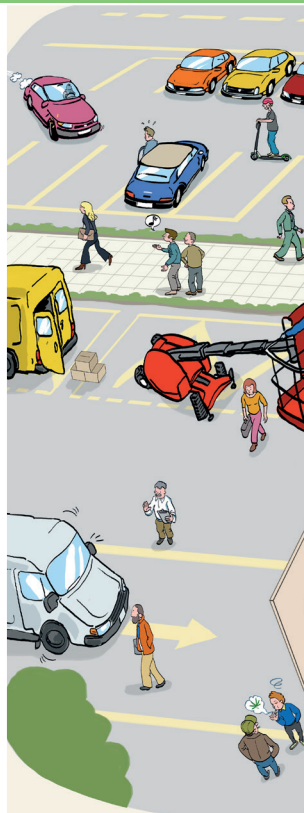
Découvrez toute la collection de fiches d'animation du quart d'heure sécurité et faites face à toutes les situations.
Sélectionnez les sujets de vos prochains 1/4h sécurité parmi plus de 30 thématiques :



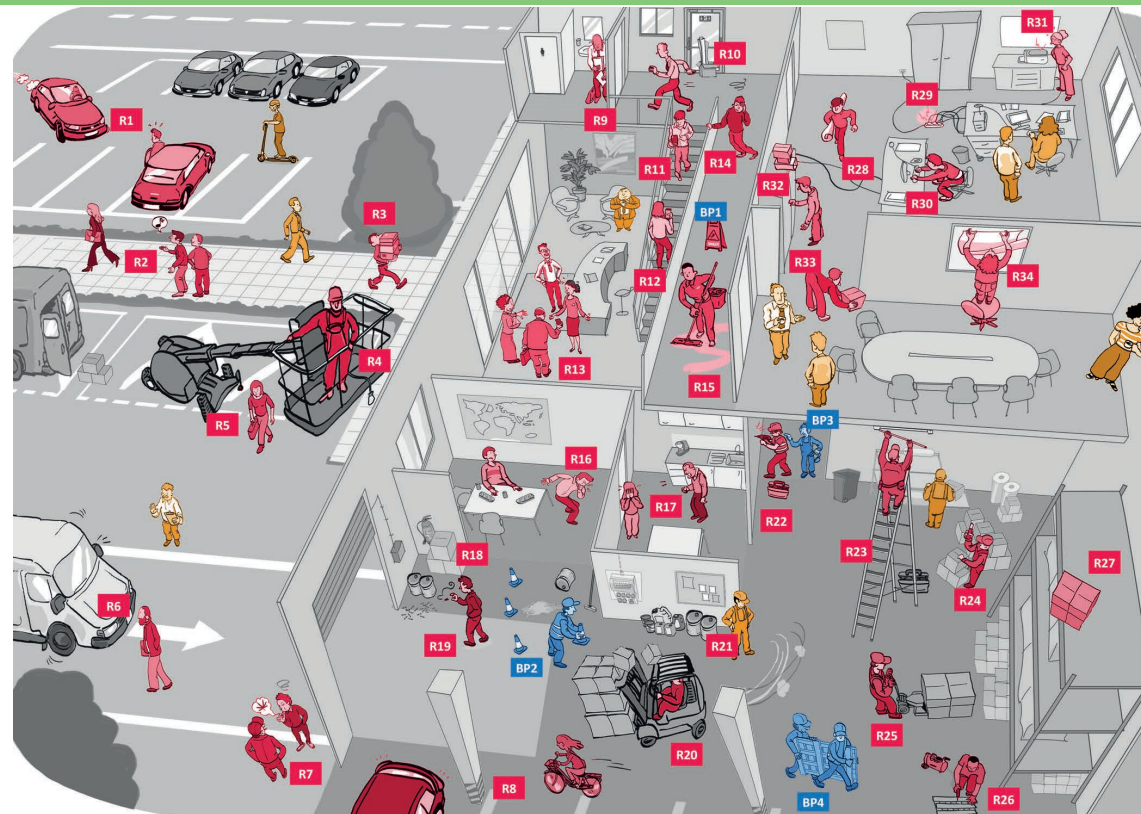
Rendez-vous sur : www.editions-tissot.fr/produit/animer-le-quart-dheure-securite

Et pour varier vos supports d'animation,
retrouvez également la planche « Chasse aux risques dessinée »

Chasse aux risques dessinée en entreprise



Éléments de correction



Rendez-vous sur : www.editions-tissot.fr/produit/animer-la-chasse-aux-risques